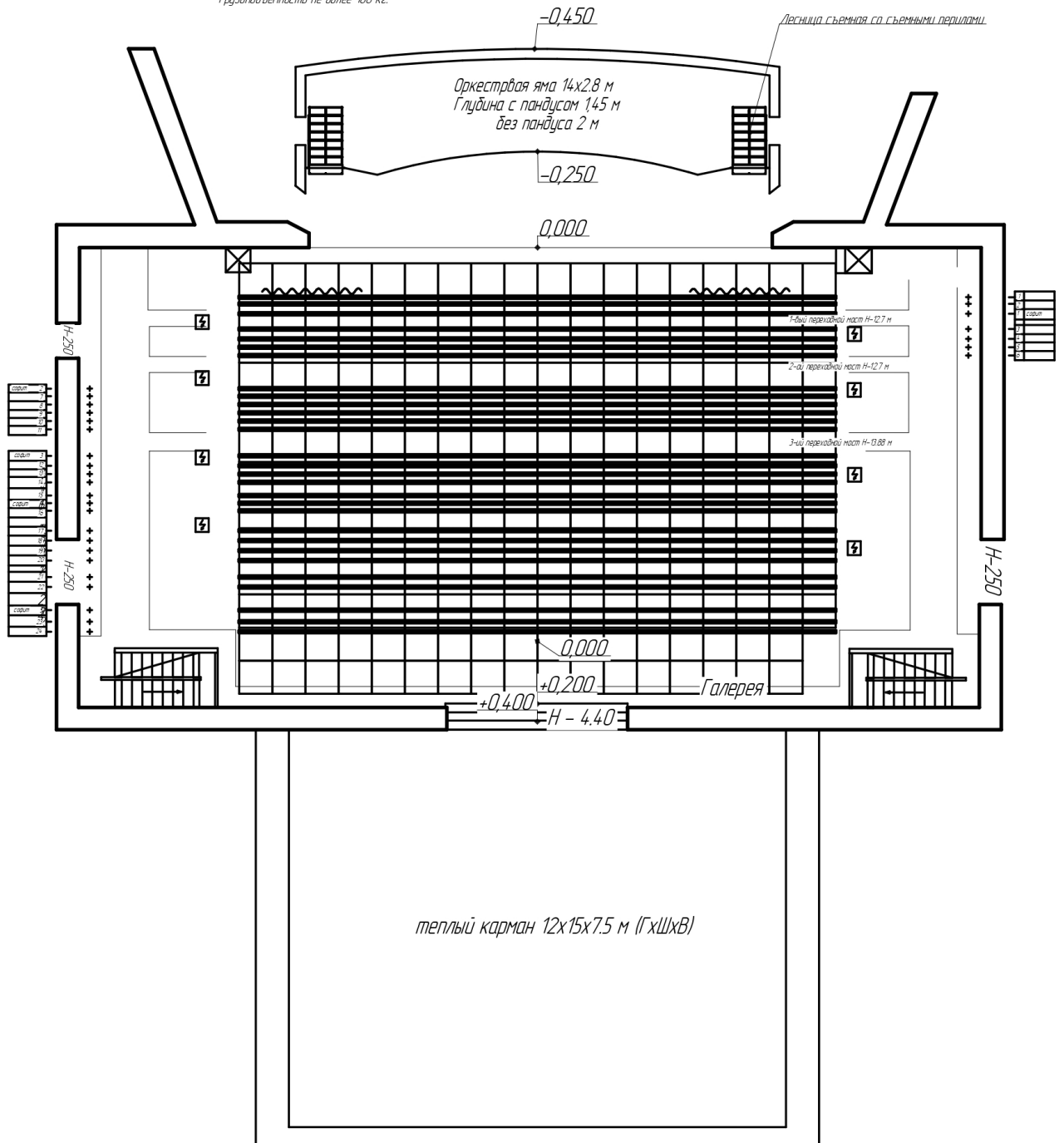


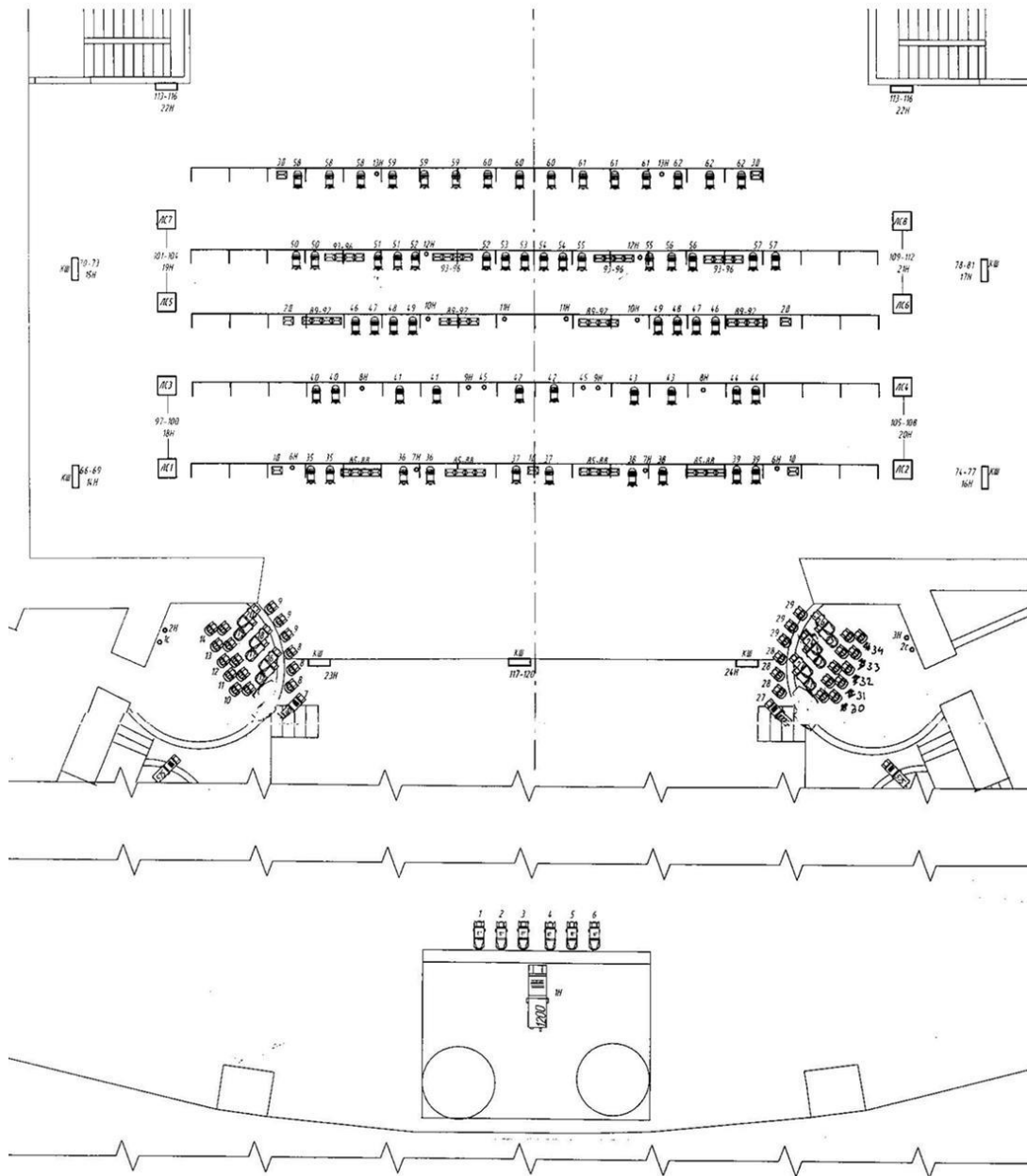
# План Дворец искусств ЛО

Зеркало сцены 13,87x8,6  
Количество подъемов механических - 24 шт.  
Грузоподъемность не более 100 кг.

Высота до колосников 26 м  
Длина штанкетов 18 м



**Перечень стационарного светового оборудования основной сцены  
«Дворца искусств Ленинградской области»**



№	Тип прибора	Кол-во
<b>СТАЦИОНАРНО УСТАНОВЛЕННОЕ ОБОРУДОВАНИЕ</b>		
<b>Ложа правая, левая (симметричные), Количество групп — 16</b>		
1	ETC PAR-750	16
2	Профильники ETC 15-30°	4
3	PAR-64	3
4	Пушка Moon Light 1000w (галоген)	1
<b>Софиты</b>		
<b>1 софит</b>		
1	PAR-64 (5 групп по 2 шт.)	10
2	светильник СТ 4 1000w (красный, синий, желтый, зеленый)	4
<b>2 софит</b>		
1	PAR-64 (3 группы по 2 шт.)	6
2	ПРТЛГ 1100w (2 группы по 1 шт.)	2
3	ПРТЛГ 1100w (1 группа по 3 шт.)	3

<b>3 софит</b>		
1	PAR-64 (2 группы по 4 шт.)	8
2	светильник СТ 4 1000w (красный, синий, желтый, зеленый)	4
3	светильник UV 400w Spot	2
<b>4 софит</b>		
1	PAR-64 (4 группы по 4 шт.)	16
2	светильник СТ 4 1000w (красный, синий, желтый, зеленый)	4
<b>5 софит</b>		
1	PAR-64 (5 группы по 3 шт.)	15
<b>Прострелы правые, левые (симметричные)</b>		
1	PAR-64 (2 группы по 1 шт.) – 3 плана	6
<b>Планшет (правый — 8 групп по 3кW, левый — 8 групп по 3кW, Общий — 4 группы по 3кW)</b>		
1	Профильники ETC 15-30°	4
2	PAR-64	10
3	СВТГ 1000w	4
<b>Фронтальное освещение</b>		
1	профильники ETC 10° (6 групп по 1 шт.)	6
<b>Прямые 24 группы (ложи, планшет, софиты)</b>		
<b>Пульт управления Compulite Dlite 36/72</b>		

**Перечень стационарного звукового оборудования основной сцены  
«Дворца искусств Ленинградской области»**

<i>№</i>	<i>Тип прибора</i>	<i>Производитель</i>	<i>Модель</i>	<i>Кол-во</i>	<i>Краткое описание, характеристики</i>
<b>СТАЦИОНАРНО УСТАНОВЛЕННОЕ ОБОРУДОВАНИЕ</b>					
<b>ПРИБОРЫ ОБРАБОТКИ И ВОСПРОИЗВЕДЕНИЯ СИГНАЛА</b>					
1	Микшерный пульт	YAMAHA	M7CL 48	1	
2	CD player	TASCAM	CD-01U	1	
3	MD player	TASCAM	MD-350	3	
<b>АКУСТИЧЕСКИЕ СИСТЕМЫ И ОБРАБОТКА</b>					
1	Акустические системы правого портала	EV	X-Array	1	30 кВт
2	Акустические системы левого портала	EV	X-Array	1	30 кВт
3	Акустические системы правого арьера	JBL	JRX 100	2	500 Вт
4	Акустические системы левого арьера	JBL	JRX 100	2	500 Вт
5	Акустические системы прострелов	JBL	JRX 100	2	500 Вт
6	Мониторы	EV	Rx 112/75	4	350 Вт
7	Микрофон подвесной	EV	N/D 767A	2	
8	Микрофон подвесной	EV	N/D 967	2	
9	Микрофон подвесной	EV	N/D 868	2	
10	Микрофон подвесной	EV	N/D 468	4	
11	Микрофон подвесной	EV	RE 510	7	
12	Эквалайзер	Klark-technik	DN 360	2	
13	Эквалайзер	DBX	IEQ-15EU	6	
14	Пространственная обработка:	TC-electronic	M-ONE	2	
15	Пространственная обработка:	TC-electronic	D-TWO	1	
16	Процессор цифровой	EV	Dx38	6	
17	Компрессор/лимитер 4-х канальный	DBX	1046-EU	1	
18	Экспандер/гейт 4-х канальный	DBX	1074	1	
19	Di-box	Klark-technik	DN-100	12	
20	Радиосистема	SHURE	ULXP4/BETA 58	2	
21	Радиосистема	SENNHEISER	EW 365 G3-B	3	
22	Радиосистема	SENNHEISER	EW 345 G3-D	3	
23	Гитарный Combo	FENDER	DELUXE 112 PLUS	1	

24	Стойки микрофонные	К&М	210	18	
----	--------------------	-----	-----	----	--

**Таблица характеристик верхней механизации основной сцены  
Дворца искусств Ленинградской области**

№ плана	№ Штанкета	Длина (метр)	Грузо- подъемность (кг)	Тип штанкетного подъема	Высота подъема(метр)	Скорость
<i>АРЗ</i>						
<i>Пер- -вый план</i>	<i>1</i>	<i>18</i>	<i>100</i>	<i>Ручной</i>	<i>25</i>	<i>Не регулируемая</i>
	<i>2</i>	<i>18</i>	<i>100</i>	<i>Ручной</i>	<i>25</i>	<i>Не регулируемая</i>
<i>Софит № 1 (1-ый переходной мост)</i>					<i>12,7</i>	
<i>Первый план</i>	<i>3</i>	<i>18</i>	<i>100</i>	<i>Ручной</i>	<i>25</i>	<i>Не регулируемая</i>
	<i>4</i>	<i>18</i>	<i>100</i>	<i>Ручной</i>	<i>25</i>	<i>Не регулируемая</i>
	<i>5</i>	<i>18</i>	<i>100</i>	<i>Ручной</i>	<i>25</i>	<i>Не регулируемая</i>
	<i>6</i>	<i>18</i>	<i>100</i>	<i>Ручной</i>	<i>25</i>	<i>Не регулируемая</i>
<i>Софит № 2 (2-ой переходной мост)</i>					<i>25</i>	
<i>Второй план</i>	<i>7</i>	<i>18</i>	<i>100</i>	<i>Ручной</i>	<i>25</i>	<i>Не регулируемая</i>
	<i>8</i>	<i>18</i>	<i>100</i>	<i>Ручной</i>	<i>25</i>	<i>Не регулируемая</i>
	<i>9</i>	<i>18</i>	<i>100</i>	<i>Ручной</i>	<i>25</i>	<i>Не регулируемая</i>
	<i>10</i>	<i>18</i>	<i>100</i>	<i>Ручной</i>	<i>25</i>	<i>Не регулируемая</i>
	<i>11</i>	<i>18</i>	<i>100</i>	<i>Ручной</i>	<i>25</i>	<i>Не регулируемая</i>
<i>Софит №3 (3-ий переходной мост)</i>					<i>25</i>	
<i>Третий план</i>	<i>12</i>	<i>18</i>	<i>100</i>	<i>Ручной</i>	<i>25</i>	<i>Не регулируемая</i>
	<i>13</i>	<i>18</i>	<i>100</i>	<i>Ручной</i>	<i>25</i>	<i>Не регулируемая</i>
	<i>14</i>	<i>18</i>	<i>100</i>	<i>Ручной</i>	<i>25</i>	<i>Не регулируемая</i>
	<i>15</i>	<i>18</i>	<i>100</i>	<i>Ручной</i>	<i>25</i>	<i>Не регулируемая</i>
<i>Софит № 4</i>					<i>25</i>	
<i>Четвертый план</i>	<i>16</i>	<i>18</i>	<i>100</i>	<i>Ручной</i>	<i>25</i>	<i>Не регулируемая</i>
	<i>17</i>	<i>18</i>	<i>100</i>	<i>Ручной</i>	<i>25</i>	<i>Не регулируемая</i>
	<i>18</i>	<i>18</i>	<i>100</i>	<i>Ручной</i>	<i>25</i>	<i>Не регулируемая</i>
	<i>19</i>	<i>18</i>	<i>100</i>	<i>Ручной</i>	<i>25</i>	<i>Не регулируемая</i>
	<i>20</i>	<i>18</i>	<i>100</i>	<i>Ручной</i>	<i>25</i>	<i>Не регулируемая</i>
	<i>21</i>	<i>18</i>	<i>100</i>	<i>Ручной</i>	<i>25</i>	<i>Не регулируемая</i>
	<i>22</i>	<i>18</i>	<i>100</i>	<i>Ручной</i>	<i>25</i>	<i>Не регулируемая</i>
<i>Софит № 5</i>					<i>25</i>	
	<i>23</i>	<i>13,43</i>	<i>150</i>	<i>Ручной</i>	<i>25</i>	<i>Не регулируемая</i>
	<i>24</i>	<i>13,74</i>	<i>150</i>	<i>Ручной</i>	<i>25</i>	<i>Не регулируемая</i>